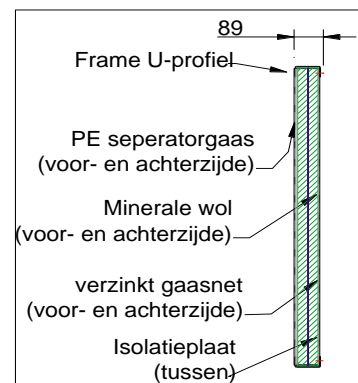


Technische Specificaties van onderdelen & materialen NOISEREDUCER® DA-80



Schermafmetingen & stramien NOISEREDUCER® DA-80 Geluidsschermbord:

- Standaard stramien: $b_{\text{stramien, stand. HEA}} = \text{paneelbreedte: } 3.960\text{mm}$ (hoh. 4.000mm)
- Elke andere maat kleiner dan 3,96 kan worden geleverd.
- Maximale hoogte: $h_{\text{max}} = 7,7\text{m}$ tov. maaiveld (5 gestapelde panelen)
- Minimale hoogte: $h_{\text{min}} = 0,5\text{m}$ tov. maaiveld
- Een Noisereducer® DA-80 geluidsschermbordpaneel kan in iedere gewenste hoogte geleverd worden vanaf $H=0,5\text{m}$ tot $H=1,5\text{m}$. Bij een Noisereducer® geluidsschermbord hoger dan 1,7m tov. het maaiveld wordt de hoogtemaat opgedeeld in 2 of meer panelen welke gestapeld worden.

Staalconstructie:

- **Kolomstijlen:**
Uit HEA120 tot IPE300 profiel (of HEA240), afhankelijk van de schermhoogte, windbelasting en grondtype, materiaal S235jr thermisch verzinkt volgens EN ISO 1461, voorzien van gesleufde kopplaat $d=15-30\text{mm}$, kwaliteit volgens DIN 17100.
- **Funderingskolommen:**
Uit HEA120, IPE300 profiel (of HEA240), keuze afhankelijk van de schermhoogte, windbelasting en grondtype, S235jr thermisch verzinkt volgens EN ISO 1461, voorzien van gesleufde voetplaat $d=15-40\text{mm}$, kwaliteit volgens DIN 17100, met voorgeboorde gaten van diameter 8-10mm.
- Optioneel: Kolommen voorzien van poedercoating in standaard RAL kleur (naar keuze).

Panelen NOISEREDUCER® Geluidsschermbord, type DA-80:

- Kader uit koudgewalst U-80-50-3 profiel, Verzinkt Magnelis ZM310.
Optioneel: kader te poedercoaten in standaard RAL kleur (naar keuze).
- Geluidsisolatie in één getalsaanduiding gemeten volgens NEN-EN-ISO-717-1:
 $R_{w} = 30\text{dB(a)}$ volgens NEN 1793-2 in categorie B3 (hoogste klasse voor geluidsisolatie). Zie bijlage TNO geluidsisolatie meting.
- Niveaureductie door absorptie $DL_{\alpha} = 11\text{dB(a)}$ gemeten volgens NEN-EN-ISO-717-1 in **categorie A3**. volgens NEN1793-1 in categorie A3. Zie bijlage Peutz geluidabsorptiemeting. De panelen zijn op aanvraag als **cat.A4** leverbaar in een breder U-profiel en een dikkere laag minerale wol.
- Aan bronzijde een laag van 40mm minerale wol, afgesloten met een PE separator gaasnet 8mm en een 6mm verzinkt gaasnet 15x15cm. Aan achterzijde een laag minerale wol van 30mm afgesloten met een PE separator net perforatie 5mm en een 6mm verzinkt gaasnet 15x15cm. Kleur PE net in donkergroen RAL6007 of Antraciet RAL7016.
- Minerale wol optioneel extra afgesloten met een HDPE winddoek in bijpassende kleur (tegen meerprijs)
- Massa panelen, afhankelijk van de afmeting, 25–34 kg/m²
- **Afmeting panelen: Standaard HEA**

Standaard breedte paneel:	$b_{\text{paneel, stand}}$	= 3.960mm
Plaatsingstolerantie:	$T_{\text{pl.paneel}}$	= 40mm (tov. b_{stramien})
Maximale hoogte paneel:	$h_{\text{paneel, max}}$	= 1.500mm

Betonlatei:

- Gepositioneerd onder de panelen tbv. de ondersteuning en om bijvoorbeeld de juiste hoogte te bereiken. Voorzien van 2x betonijzer FeB500 van $\varnothing 10\text{mm}$.
- Afmeting standaard latei: 249cm, 296cm of 396cm x 19 x 9cm (kan makkelijk met een slijptol op maat worden gemaakt)
- Optioneel hogere latei leverbaar

Verbindingsmateriaal:

- Bevestiging panelen, per element:
8 x zelfborende zeskantkraagbout ST.6,3 x 38mm volgens DIN 7405K
- Bij de kop- en voetplaten, per kolom:
4 x M16 tot M30 x 90 kwaliteit 8.8 zeskantbout thvz, volgens DIN 933
4 x Ring M16 tot M30 volgens DIN 933 4 x Moer M16 tot M30 thvz, volgens DIN 934

Kunststof:

- PE separator gaas 2mm, maaswijdte 5mm, UV gestabiliseerd
- Compriband 15mm zelfklevend rubber tussen de eventueel gestapelde panelen